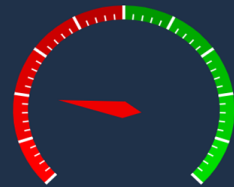


NHẬN ĐỊNH THỊ TRƯỜNG

PSI DAILY REPORT

TỔNG HỢP: BÁN MẠNH

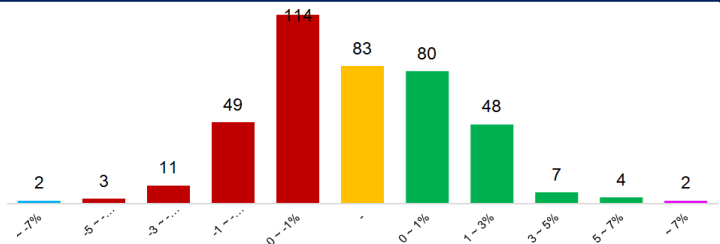
Đường trung bình:	BÁN	Mua (4)	Bán(8)
Chỉ số kỹ thuật:	BÁN MẠNH	Mua (0)	Bán (8)



* Dữ liệu được tính toán tự động theo thời gian thực

27/05/2026	HSX	HNX	UPCOM
Chỉ số Index	1,874.43	282.23	126.09
Tăng/ giảm điểm	▼ -9.75	▲ 4.08	▲ 0.04
KLGD (triệu CP)	831	44	42
GTGD (tỷ VNĐ)	24,223.5	747.4	538.2
Khối ngoại (tỷ VNĐ)	-812.3	29.3	-2.1

ĐỘ RỘNG SÀN HSX



HIỆU SUẤT CÁC NHÓM NGÀNH 27/5

Ngành	Tăng/Giảm %	Đóng góp Index
Ngân hàng	0.52%	3.01
Bán lẻ	1.41%	0.46
Hàng & Dịch vụ Công nghiệp	0.71%	0.44
Truyền thông	0.83%	0.01
Xây dựng và Vật liệu	0.00%	-
Y tế	-0.16%	0.01
Hàng cá nhân & Gia dụng	-0.16%	0.02
Thực phẩm và đồ uống	-0.03%	0.04
Ô tô và phụ tùng	-0.60%	0.04
Điện, nước & xăng dầu khí	-0.11%	0.08
Bảo hiểm	-1.01%	0.14
Tài nguyên Cơ bản	-0.37%	0.19
Công nghệ Thông tin	-1.04%	0.31
Hóa chất	-0.70%	0.35
Dầu khí	-0.93%	0.42
Dịch vụ tài chính	-0.61%	0.65
Du lịch và Giải trí	-2.23%	1.66
Bất động sản	-1.73%	9.92

BIỂU ĐỒ KỸ THUẬT



NHẬN ĐỊNH THỊ TRƯỜNG NGÀY

VN-Index tiếp tục điều chỉnh và hình thành mẫu nến đôi không có bóng trên kèm bóng dưới khá dài, phản ánh áp lực bán vẫn chiếm ưu thế nhưng lực cầu bắt đáy đã xuất hiện quanh vùng 1860 điểm. Xu hướng ngắn hạn hiện vẫn tiêu cực khi chỉ số duy trì dưới MA20 và vùng VPVR trọng yếu 1880-1900 điểm, trong khi xu hướng trung hạn vẫn được bảo toàn nhờ giá nằm trên MA50 và MA100. Vùng hỗ trợ quan trọng hiện tại là 1850-1860 điểm, còn kháng cự gần nằm tại 1880-1895 điểm. Dòng tiền giao dịch vẫn ở trạng thái thận trọng, MCDX cho thấy dòng tiền thông minh chưa quay lại mạnh, nhưng việc Stoch RSI duy trì vùng quá bán và khối ngoại giảm cường độ bán rông đang mở ra khả năng xuất hiện một nhịp hồi kỹ thuật trong các phiên tới.

NHẬN ĐỊNH THỊ TRƯỜNG

PSI DAILY REPORT

GIÁ TRỊ NHÀ ĐẦU TƯ NƯỚC NGOÀI MUA/BÁN RÒNG (TỶ)



CHIẾN LƯỢC GIAO DỊCH

- Ngắn hạn:** Duy trì tỷ trọng cổ phiếu ở mức trung bình thấp. Chưa nên mua đuổi trong các nhịp hồi kỹ thuật. Có thể giải ngân thăm dò khi VN-Index giữ vững vùng 1850–1860 điểm và xuất hiện tín hiệu xác nhận thanh khoản.
- Trung hạn:** Tiếp tục nắm giữ các cổ phiếu cơ bản tốt, chưa vi phạm xu hướng trung hạn. Có thể tận dụng các nhịp điều chỉnh về vùng hỗ trợ mạnh để tích lũy từng phần. Hạn chế sử dụng đòn bẩy cho tới khi VN-Index vượt trở lại MA20 quanh 1895 điểm.

CÁC SẢN PHẨM KHÁC CỦA TRUNG TÂM PHÂN TÍCH

Báo cáo Kinh tế vĩ mô 2026 >>> [Xem tại đây](#)

BÁO CÁO CHIẾN LƯỢC ĐẦU TƯ NĂM 2026 >>> [Xem tại đây](#)

ECONOMIC NOTE: ĐÁNH GIÁ TÁC ĐỘNG CỦA CHÍNH SÁCH THUẾ QUAN HOA KỲ THEO ĐẠO LUẬT 1974 >>> [Xem tại đây](#)

BÁO CÁO TIẾN TRÌNH NÂNG HẠNG THỊ TRƯỜNG VIỆT NAM THEO FTSE RUSSELL >>> [Xem tại đây](#)

XUNG ĐỘT MỸ – IRAN VÀ TÁC ĐỘNG LAN TỎA TỚI THỊ TRƯỜNG NĂNG LƯỢNG TOÀN CẦU >>> [Xem tại đây](#)

TUYÊN BỐ MIỄN TRÁCH NHIỆM

Các thông tin và nhận định trong báo cáo này được PSI đưa ra dựa trên những nguồn tin mà PSI coi là đáng tin cậy vào thời điểm công bố. Tuy nhiên, PSI không đảm bảo tính đầy đủ và chính xác tuyệt đối của các thông tin này.

Báo cáo được đưa ra dựa trên các quan điểm của cá nhân chuyên viên phân tích, không nhằm mục đích chào bán, lôi kéo nhà đầu tư mua bán, nắm giữ chứng khoán. Nhà đầu tư chỉ nên sử dụng báo cáo này như một nguồn tham khảo cho quyết định đầu tư của mình và PSI sẽ không chịu bất cứ trách nhiệm nào trước nhà đầu tư cũng như đối tượng được nhắc đến trong báo cáo này về những tổn thất có thể xảy ra khi đầu tư hoặc thông tin sai lệch về đối tượng được nhắc đến trong báo cáo này.

DANH MỤC DÀI HẠN - NHÓM CỔ PHIẾU GIÁ TRỊ

Mã cổ phiếu	Tăng trưởng doanh thu			Tăng trưởng lợi nhuận			KLGĐ trung bình 3 tháng (cp)	ROE TTM	ROA TTM	P/E TTM	P/B TTM
	2023	2024	2025	2023	2024	2025					
	REE	-9%	-2%	19%	-21%	-14%					
PVS	18%	23%	37%	1%	18%	51%	7.951.748	5%	13%	13	2
DPR	-14%	18%	-3%	-14%	28%	13%	756.500	7%	12%	11	1
DCM	-21%	7%	26%	-74%	29%	34%	2.832.442	11%	18%	12	2
DHC	-17%	10%	1%	-18%	-22%	62%	434.018	12%	19%	9	2
NT2	-27%	-7%	31%	-46%	-82%	1106%	1.436.980	11%	22%	8	2
PVT	6%	23%	37%	6%	20%	-10%	4.899.325	5%	13%	10	1
PVP	12%	8%	34%	-13%	10%	-4%	307.550	6%	11%	8	1
CTG	11%	18%	6%	18%	27%	37%	14.717.923	1%	21%	9	2
VCB	1%	3%	6%	11%	2%	4%	10.464.942	2%	17%	15	2

DANH MỤC DÀI HẠN - NHÓM CỔ PHIẾU CỔ TỨC TIỀN MẶT CAO

Mã cp	Tỷ suất cổ tức			Nợ vay tài chính /VCSH	KLGĐ trung bình 3 tháng (cp)	ROE TTM	ROA TTM	P/E TTM	P/B TTM
	2023	2024	2025						
DCM	9%	6%	6%	0,13	3,869,502	14.74%	9.16%	12.55	1.77
DPM	22%	6%	6,5%	0,31	3,793,607	4.25%	2.87%	33.57	1.43
NT2	14%	9%	6%	0,24	1,037,942	6.79%	3.06%	20.81	1.45
SAB	5%	7%	9%	0,02	1,450,977	17.17%	12.56%	15.23	2.61
VNM	7%	7%	7%	0.26	4,733,510	26.63%	15.80%	15.19	3.95
QNS	7%	9%	11%	0.27	354,059	23.35%	16.14%	10.56	1.14
QTP	17%	11%	10%	0.04	557,688	10.71%	7.82%	7.02	1.85
VEA	11%	13%	14%	0.00	72,551	25.66%	24.42%	17.58	1.77

TUYÊN BỐ MIỄN TRÁCH NHIỆM

Các thông tin và nhận định trong báo cáo này được PSI đưa ra dựa trên những nguồn tin mà PSI coi là đáng tin cậy vào thời điểm công bố. Tuy nhiên, PSI không đảm bảo tính đầy đủ và chính xác tuyệt đối của các thông tin này.

Báo cáo được đưa ra dựa trên các quan điểm của cá nhân chuyên viên phân tích, không nhằm mục đích chào bán, lôi kéo nhà đầu tư mua bán, nắm giữ chứng khoán. Nhà đầu tư chỉ nên sử dụng báo cáo này như một nguồn tham khảo cho quyết định đầu tư của mình và PSI sẽ không chịu bất cứ trách nhiệm nào trước nhà đầu tư cũng như đối tượng được nhắc đến trong báo cáo này về những tổn thất có thể xảy ra khi đầu tư hoặc thông tin sai lệch về đối tượng được nhắc đến trong báo cáo này.